

Cable Monoconductor THHN/THWN-2 Aluminio S8000

Conductor Aluminio S8000. Aislamiento en PVC, y cubierta exterior en Nylon.

Descripción

Aplicaciones

Distribución de energía eléctrica en baja tensión. Instalaciones interiores de edificaciones industriales, comerciales y residenciales. Aptos para instalación en bandeja portacables.

Construcción

Conductor

Conductores de Aluminio Serie 8000, cableado concéntrico.

Aislamiento

Policloruro de Vinilo (PVC), retardante a la llama, al calor y la humedad.

Cubierta exterior

Cubierta en Nylon resistente a la abrasión, aceite y gasolina.

Normas Aplicables

- NC 1332 UL 83
- NTC 5536 - ASTM B-801
- NTC 5535 - ASTM B-800

Certificado

RETIE y NORMA N° 01864

Temperatura de Operación

90°C

Tensión de Operación

600V

Identificación

- Aislamiento en color negro.

NOTA:

Para instalaciones de uso final con Aluminio Serie 8000, tener en cuenta los requisitos de instalación RETIE, Artículo 20.2.9, literal j.

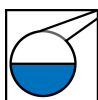
Las instalaciones de uso final en Aluminio Serie 8000 las deben realizar, supervisar y mantener personas capacitadas y certificadas por un organismo acreditado, según lo establecido por el RETIE, Artículo 20.2.9, literal j.

Las instalaciones de uso final construidas con conductores de aluminio, cualquiera que sea su potencia instalable, requieren Certificación Plena y por ende Declaración de Cumplimiento y Dictamen de Inspección, de acuerdo con lo establecido por el RETIE Artículo 34.4.1, literal g.



Norma

Nacional ASTM B 800; ASTM B 801;
NTC 1332; NTC 5535; NTC 5536;
UL 83



Resistencia a aceites
Sí



No propagación de la llama
Sí

Cable Monoconductor THHN/THWN-2 Aluminio S8000

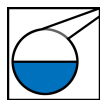
Características

Características de uso

Resistencia a aceites	Sí
No propagación de la llama	Sí

Tabla de Características

R e f . Nexans	Nombre	Numero de Alambres	Sección [mm ²]	Diam. Ext. [mm]	Peso aprox. [kg/km]	Máx. DC Resist. Cond. 20°C [Ohm/km]	Corriente Admisible [A]
10027948	6 AWG	7	13.3	6.55	63	2.211	60.0
10027983	4 AWG	7	21.2	8.34	101	1.39	75.0
10027984	2 AWG	7	33.6	9.88	147	0.8745	100.0
10027985	1/0 AWG	19	53.5	12.48	226	0.5498	135.0
10027986	2/0 AWG	19	67.4	13.65	273	0.4361	150.0
—	3/0 AWG	19	85	14.59	330	0.3459	175.0
10028152	4/0 AWG	19	107	16.42	398	0.2743	205.0
10027987	250 KCMIL	37	127	18.28	491	0.2322	230.0
—	300 KCMIL	37	152	19.08	564	0.1935	255.0
10028163	350 KCMIL	37	177	20.95	650	0.1659	280.0
—	400 KCMIL	37	203	21.5	729	0.145	305.0
10027988	500 KCMIL	37	253	24.32	883	0.1161	350.0
—	600 KCMIL	61	304	26.16	1075	0.09673	385.0
10028164	750 KCMIL	61	380	29.62	1306	0.07738	435.0
—	1 0 0 0 KCMIL	61	507	32.54	1706	0.05804	500.0



Resistencia a aceites
Sí



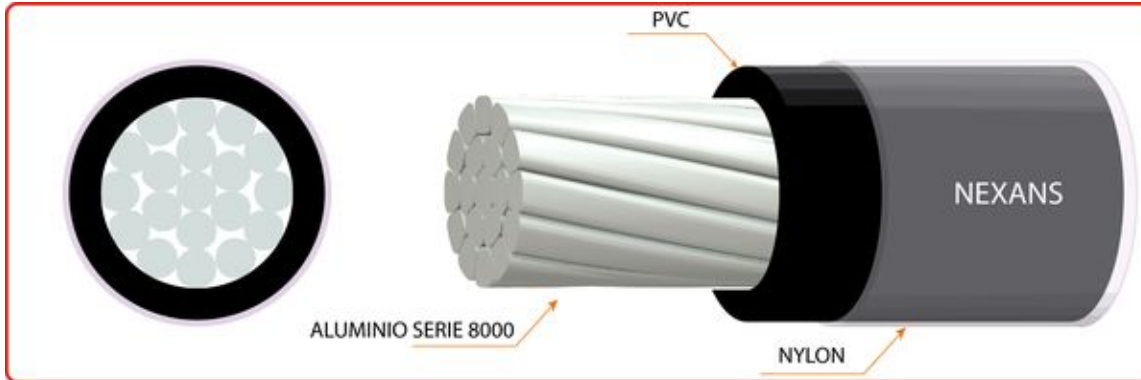
No propagación de la llama
Sí

Cable Monoconductor THHN/THWN-2 Aluminio S8000

CONDICIONES PRUEBA

- Capacidad de corriente para temperatura ambiente de 30°C, temperatura del conductor 90°C, no más de tres conductores portadores de corriente en una canalización.
- Los datos indicados en esta tabla están sujetos a tolerancias normales de fabricación.

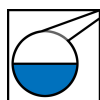
Monoconductor THHN/THWN-2 Aluminio Serie 8000



Información sobre entregas

Empaque

Carretes de 500m +/- 5%



Resistencia a aceites
Sí



No propagación de la llama
Sí