

## FICHA TÉCNICA

# Caja PAU Punto de Acceso al Usuario

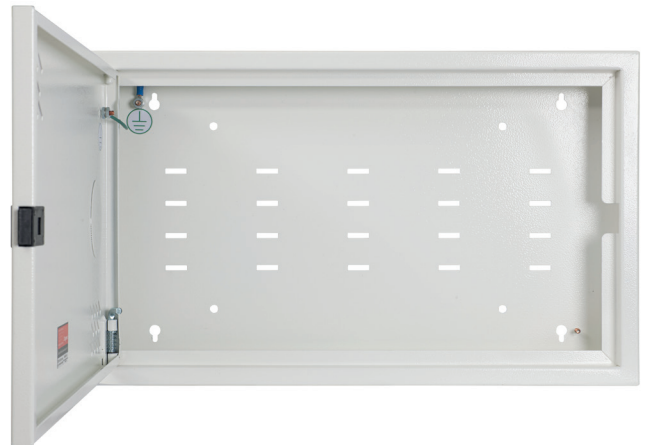
### Descripción

Las cajas de punto de acceso al usuario (PAU) de Legrand han sido desarrolladas de acuerdo con el Reglamento Técnico para Redes Internas de Telecomunicaciones - RITEL. Tienen como función interconectar y alojar los elementos necesarios para la transición entre la canalización de dispersión y la red interna del usuario. Se ubican al interior de las viviendas y su instalación puede ser en montaje superficial o empotrada.



### Características Constructivas

- Construidas en lámina de acero laminado en frío (cold rolled) calibre 20.
- Componentes estructurales asegurados por soldadura.
- Construidas para alojar equipos de telecomunicaciones de acuerdo a lo establecido en el RITEL.
- Puerta desmontable y reversible asegurada con bisagras ocultas y tornillos de acabado cincado trivalente.
- Cerradura doble ranura de 1/4 de giro elaborada en material termoplástico y acero.
- Tornillos de acero.
- Marcación indeleble del fabricante en puerta, normas y grado de protección.



### Características Técnicas

- Encerramiento: IP-21 IEC 60529 / IK-10 IEC 62262.
- Protección contra la corrosión: Pintura electrostática texturizada Blanco RAL 9010.

### Referencias, Dimensiones y Peso

Referencia	Descripción	Dimensiones en mm	Peso en kg
PAU-001LG	Caja PAU Punto de Acceso al Usuario	300 x 500 x 60	3.4

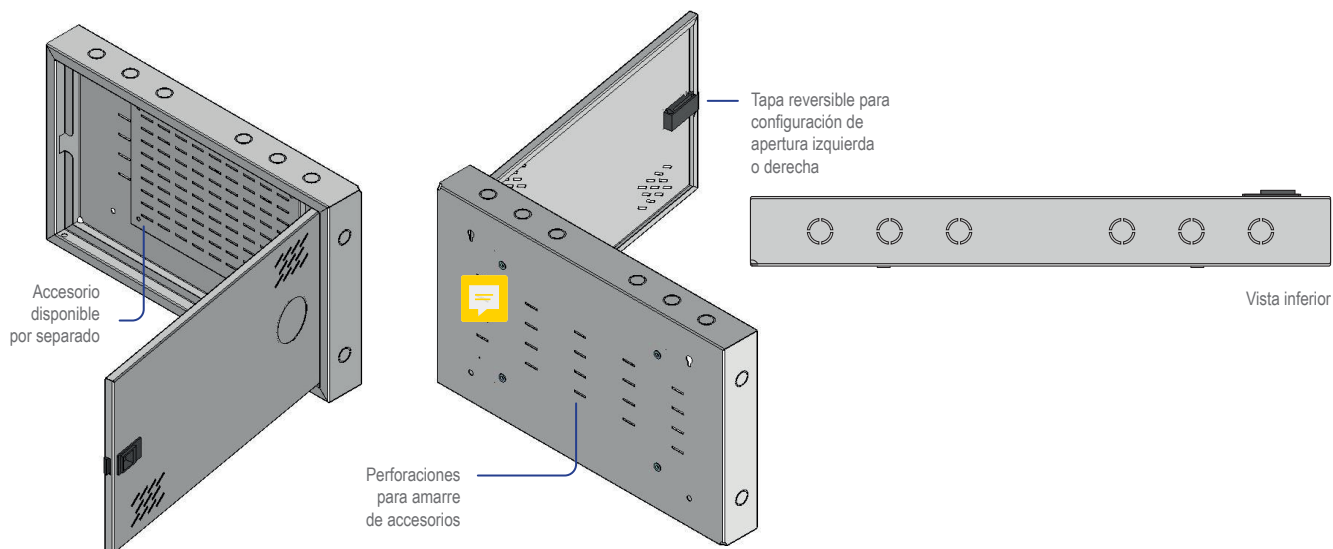
## FICHA TÉCNICA

# Caja PAU Punto de Acceso al Usuario

### Cumplimiento Reglamentos

- RITEL

### Fotografías y Vistas Isométricas de Referencia



### Servicio al Cliente - Contact Center

Líneas Gratuitas Nacionales

01 8000 9 10518 ó 01 8000 9 12817

En Bogotá: (601) 437 67 13 / 14

@: [servicio.cliente@legrand.com.co](mailto:servicio.cliente@legrand.com.co)