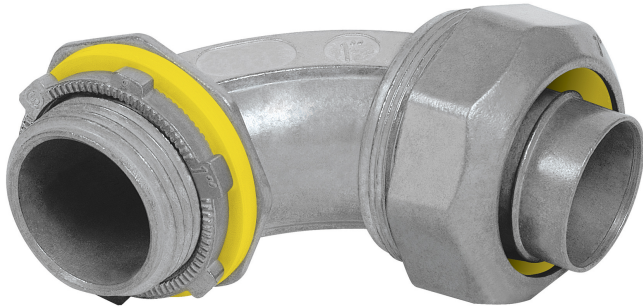




Conectores curvos para tubo liquid tight



- Fabricados de zamac
- Arandelas de sellado y contratuercas de alta resistencia
- A prueba de líquidos
- Tipo de conducto: Hermético curvo
- Para uso en conductos metálicos flexibles herméticos a líquidos y conductos flexibles no metálicos

Especificaciones

Individuales

Código	Clave	Medida	Tipo de hilo
46933	CLQ-1/2C	1/2"	1/2" 14 NP SH
46934	CLQ-3/4C	3/4"	3/4 14 NP SH
46935	CLQ-1C	1"	1-11.5 14NPT

Generales

Empaque individual	Etiqueta
---------------------------	----------