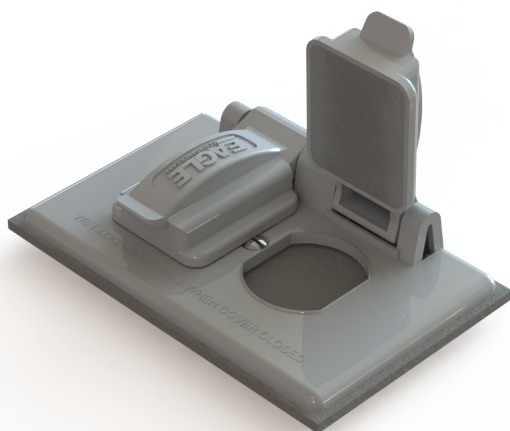


## Placa plástica intemperie 1962



### > Características Técnicas

- Para uso exterior y condiciones húmedas con la cubierta cerrada
- Grado comercial
- El empaque provee sello entre placa vs pared; y placa vs tapa
- Montaje horizontal o vertical
- Garantía 5 años
- Uso de tomacorriente o interruptor tipo 8



#### Bogotá Sala de Ventas

Carrera 12 No 13 - 46  
PBX: 6013360755 - 6013412439  
Celular: 312 3055335

#### Centro de Distribución

Carrera 18 No 19A - 36  
PBX: 6013360755 EXT: 2101

### > Información para solicitar del catálogo

- S1962



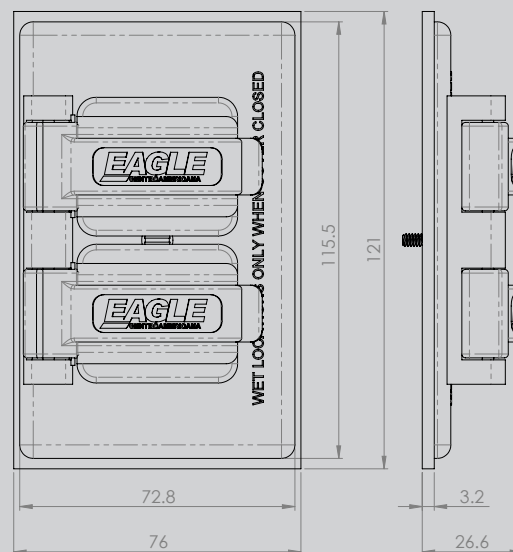
### > Características generales

- Fabricación de plástico resistente al impacto y a la luz solar
- Las bisagras mantiene la placa cerrada para aislarla del exterior
- Ideales para lugares húmedos
- No permiten la corrosión ni la conductividad eléctrica
- Protege de la lluvia e impide la entrada de partículas de polvo
- Tornillo para montaje y empaques incluidos
- Resistente a manchas, huellas de dedos y fácil de limpiar

### > Características del material

- Material del cuerpo: PVC
- Material de los empaques aislantes: Neopreno

### > Dimensiones



### > Pruebas y códigos que cumple

- Acorde a NEMA: WD-6